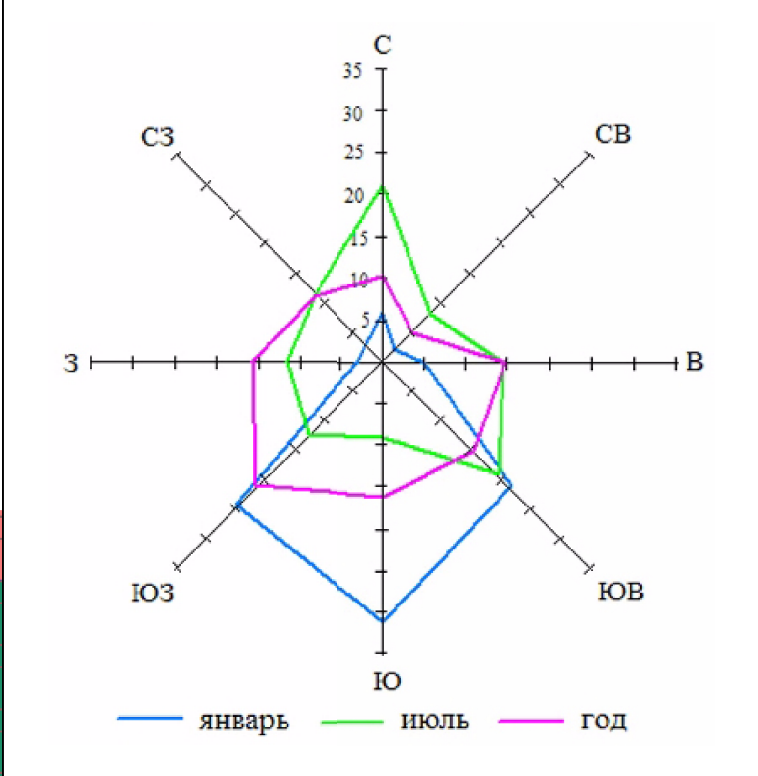


ПРАВИЛА ЗЕМЛЕПОЛЬЗОВАНИЯ И ЗАСТРОЙКИ
МУНИЦИПАЛЬНОЕ ОБРАЗОВАНИЕ "ЗАБОЛОТСКОЕ СЕЛЬСКОЕ ПОСЕЛЕНИЕ"
ПЕРМСКОГО МУНИЦИПАЛЬНОГО РАЙОНА ПЕРМСКОГО КРАЯ

Карта градостроительного зонирования
д. Горшки, д. Расстягаево, д. Заболото, д. Петряхино, д. Демино, д. Ольховка,
д. Ванькино, д. Коляды, д. Трехинята, д. Тишкино

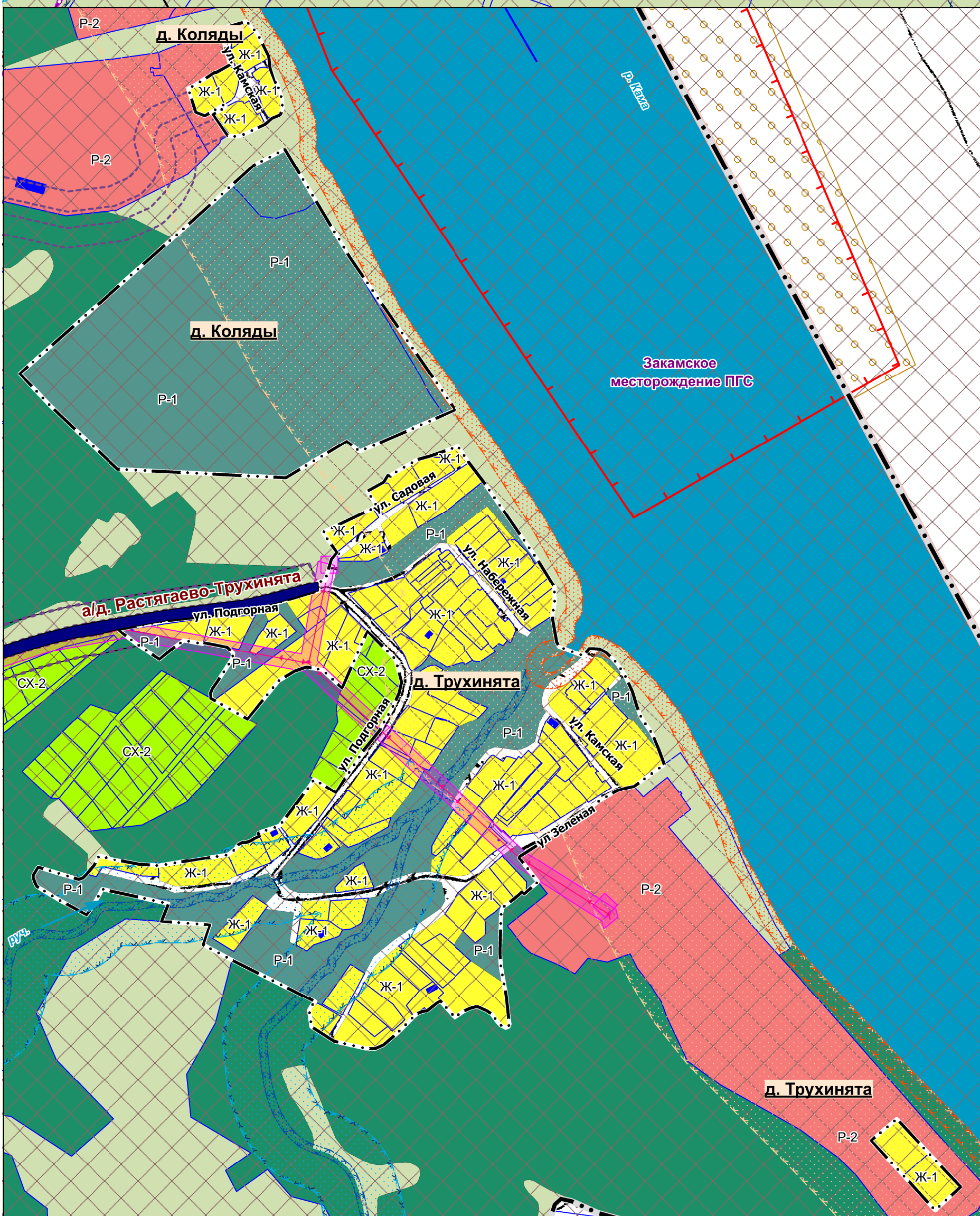


Экспликация объектов археологического наследия федерального значения

Номер	Наименование объекта
1	Горшки 1, селище
2	Ольховка 1, селище
3	Петряхино, селище
4	Расстягаево, селище
5	Тишкино 1, селище
6	Хмелевское 1, селище
7	Шугуровка, селище

Условные обозначения

	Граница сельского поселения
	Граница населенного пункта
	Красные линии, утвержденные в составе документации по планировке территорий
	Земельные участки, предназначенные для размещения автомобильных дорог федерального, регионального и местного значения
Территориальные зоны	
Жилые зоны	
	Ж-1 - Зона застройки индивидуальными жилыми домами
Общественно-деловые зоны	
	О-1 - Зона делового, общественного и коммерческого назначения
	О-2 - Зона объектов социального назначения
Производственные зоны, зоны инженерной и транспортной инфраструктуры	
	П-3 - Зона производственных объектов V класса опасности
	И-1 - Зона объектов инженерной инфраструктуры
	Т-1 - Зона объектов транспортной инфраструктуры
Рекреационные зоны	
	Р-1 - Зона озеленения общего пользования
	Р-2 - Зона объектов отдыха и туризма (за чертой населенного пункта)
	Р-3 - Зона объектов отдыха и туризма (в черте населенного пункта)
Зоны сельскохозяйственного использования	
	СХ-1 - Зона сельскохозяйственного использования (за границами населенного пункта)
	СХ-2 - Зона садоводческих или огороднических земельных участков
	СХ-3 - Зона сельскохозяйственного использования (в черте населенного пункта)
Зоны специального назначения	
	С-1 - Зона кладбищ
Территории комплексного развития	
	КРТ - территории, в границах которых предусматривается осуществление деятельности по комплексному развитию
Территории, применительно к которым градостроительные регламенты не устанавливаются	
	Земли лесного фонда
	Земли водного фонда
	Сельскохозяйственные угодья в составе земель сельскохозяйственного назначения
Территории, на которые градостроительные регламенты не распространяются	
	Территории общего пользования
	Граница территории объекта культурного наследия
	Береговая полоса от береговой линии по сведениям Единого государственного реестра недвижимости
	Береговая полоса по фактическому руслу водного объекта
Границы зон с особыми условиями использования территории	
	Санитарно-защитная зона предприятий, сооружений и иных объектов
	Охранные зоны инженерных коммуникаций
	Первый пояс зоны санитарной охраны источника водоснабжения
	Второй пояс зоны санитарной охраны источника водоснабжения
	Третий пояс зоны санитарной охраны источника водоснабжения
	Водоохранная зона по сведениям Единого государственного реестра недвижимости
	Водоохранная зона по фактическому руслу водного объекта
	Прибрежная защитная полоса по сведениям Единого государственного реестра недвижимости
	Прибрежная защитная полоса по фактическому руслу водного объекта
	Третья зона округа санитарной (горно-санитарной) охраны
	Придорожная полоса
	Зоны минимально-допустимых расстояний до магистральных трубопроводов по сведениям собственников инженерных коммуникаций
	Зона шумов
	Зона затопления
	Охранная зона пункта государственной и спутниковой геодезической сети
Объекты культурного наследия	
	Памятник
	Граница территории объекта культурного наследия
Месторождения и проявления полезных ископаемых	
	Месторождения торфа и сапропеля
	Месторождения неметаллических полезных ископаемых
	Месторождения подземных вод
	Лицензионные участки
Планировочные ограничения	
	Лесопарковый зеленый пояс
Линейные объекты капитального строительства	
	Магистральный газопровод
	Линии электропередачи 35 кВ
	Линии электропередачи 10 кВ
	Теплопровод распределительный (квартальный)
	Водопровод
	Газопровод распределительный высокого давления
	Линия связи
	Канализация напорная
	Канализация самотечная
Иные позиции	
	Территории, в границах которых предусматриваются требования к архитектурно-строительному облику
	Границы земельных участков, учтенных в ЕГРН



Примечание: условные обозначения представлены для территории всего поселения